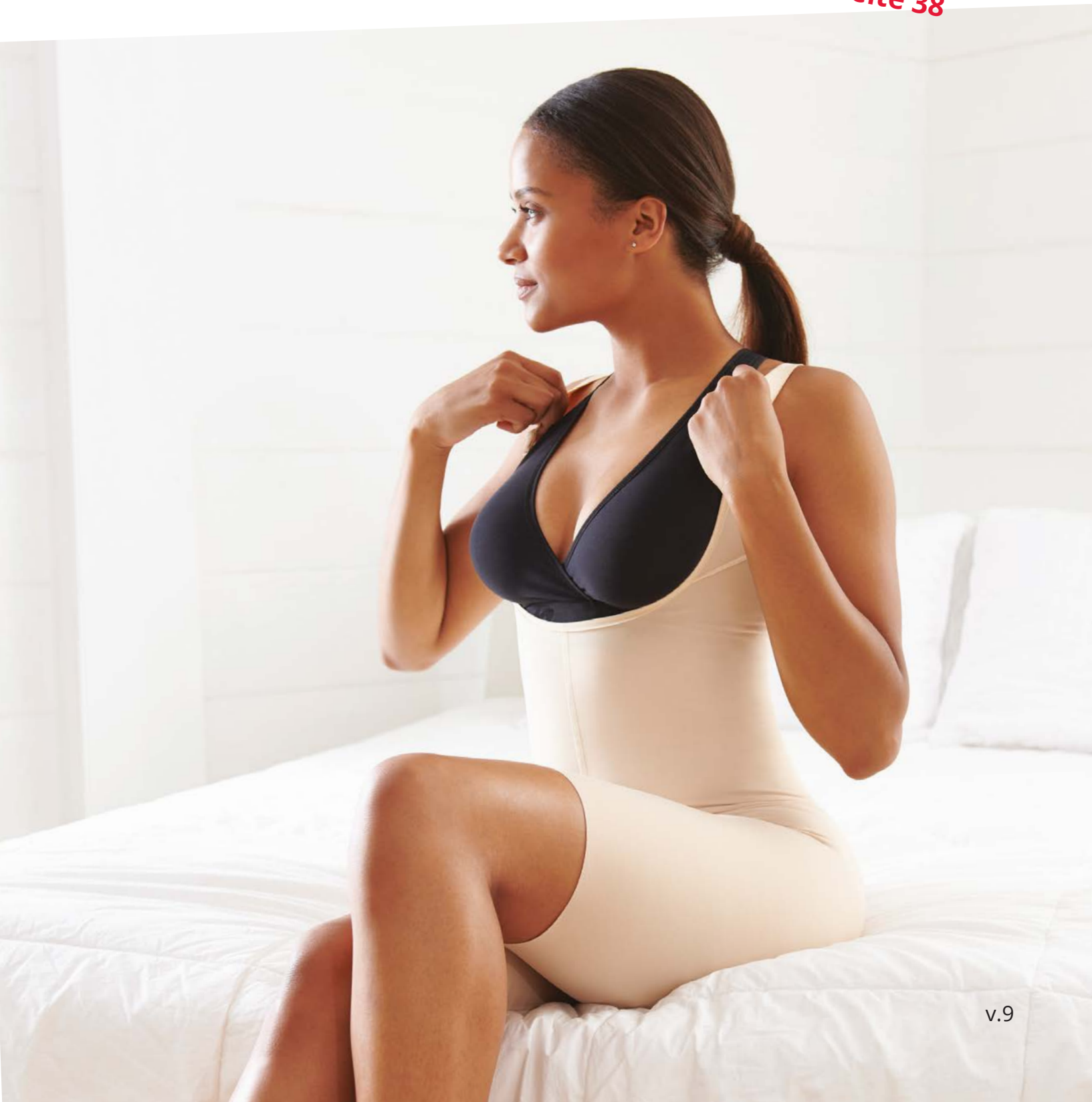




Marena
REC+VERY

**Jetzt NEU
mit Lipödem ab Seite 38**





MARENA GROUP LLC

Seit 1994 widmet sich Marena der Förderung des effektiven Einsatzes von Kompressionen medizinischer Qualität durch Forschung, Innovation, Design und Herstellung von Kleidungsstücken für langfristiges Wohlbefinden. Unsere Mission ist es, Patienten auf der ganzen Welt dabei zu helfen, sich bequem und mit Zuversicht zu erholen.



Übersicht

| | | | |
|----------------------------------|----|---------------------------------|----|
| Vorteile von Marena | 4 | Herren | 31 |
| Heilkraft der Kompression | 5 | Kompressionsmieder | |
| TriFlex™ Gewebe Vorteile | 6 | Westen | 32 |
| Verlauf einer Genesung | 8 | Hosen und Bodys | 34 |
| | | Kompressionsmieder | 36 |
| BHs und Brustversorgung | | Unisex | |
| Kompressions BHs | 10 | Lipödem | 38 |
| Brustbänder | 15 | | |
| | | Gesichtsmasken | 42 |
| Damen Westen mit Ärmeln | 16 | | |
| | | Größentabelle | 46 |
| Damen | | Hilfreiche Informationen | 47 |
| Kompressionsmieder | 21 | | |
| Bodys | 21 | | |
| Hosen | 25 | | |
| Offenes Gesäß | 27 | | |
| Bodys mit BHs | 28 | | |
| Curvy Bodysuit | 29 | | |
| Schwangerschaft | 30 | | |

Vorteile von Marena

Marena ist als weltweiter Marktführer und Branchenexperte für die Weiterentwicklung und Innovation von medizinischer Kompressionsbekleidung für die postoperative Genesung bekannt.

Hochwertiges Gewebe und Komfort

- Proprietäres TriFlex™ Gewebe mit dreidimensionalem Stretch
- Strengere Passform- und Designprozess für ergebnisorientierte Unterstützung und Komfort
- Marena´s Produkte sind Medizinprodukte der Klasse 1

Stetige Innovation

- Durch Zusammenarbeit mit führenden Ärzten wird innovative und effektive Kompressionsbekleidung entworfen
- Führende Designs und Produktlösungen

 Marena RECOVERY

Marena Recovery bietet innovative Bekleidung und patentierte BHs aus unserer Fabrik, welche **die Genesung unterstützen und für Komfort sorgen**. Unser Gewebe, das Design und die Passform ergeben ein Kleidungsstück, das gezielte Kompressionen und einen hervorragenden Komfort bietet.



Die Heilkraft der Kompression

Seit den 1970ern zeigen medizinische¹ Untersuchungen, dass die Anwendung von medizinischer Kompressionsbekleidung den Heilungsprozess des Körpers - nach Eingriffen, die ein Trauma des Körpers verursachen - unterstützen kann.

Medizinische Grundleistung¹

- Kann Schwellungen reduzieren
- Kann Schmerzen reduzieren
- Kann Blutergüsse vermindern
- Kann helfen, die Haut während der Heilung durch Weichheit und Glättung der Haut zu unterstützen.
- Marena Recovery bietet ein exklusives und patentiertes Gewebe in allen Kompressionsmiedern und BHS, **damit Sie sich sicher erholen können.**

¹Dr. Yves-Gerard Ilouz, MD, Körperformung durch Lipoplastik, eine klinische Studie zur postoperativen Kompressionstherapie.

Komfort bedeutet Konformität

Wir berücksichtigen den Heilungsprozess des Körpers und maximieren den Komfort und die Compliance. Ärzte können die Genesung ihrer Patienten unterstützen, indem sie Marena-Bekleidung für alle Schritte zur Verfügung stellen.

„Die externe Kompression fördert den Gewebefluss, der sich natürlicherweise in einem Bereich mit chirurgischem Trauma ansammelt durch die Lymphbahnen zurück in den allgemeinen Kreislauf.“

– Dr. Paul Fortes, MD
Board-Certified Plastic Surgeon, Houston, TX

Die TriFlex™ Vorteile

Unser patentiertes TriFlex™ Gewebe ist für minimalinvasive und nicht invasive Verfahren ausgelegt. Es ermöglicht eine gezielte Kompression mit gleichmäßiger Dehnung auf der Hautoberfläche, ohne die Passform und den Komfort zu beeinträchtigen. Es kann die natürliche Hautelastizität verbessern und zu weicheren Ergebnissen führen. Mit feuchtigkeitstransportierenden und kühlenden Eigenschaften, kombiniert mit Silvadur™ antimikrobiellem Schutz, trägt Marena Recovery Bekleidung zur Verbesserung des Komforts bei, was zu einem besseren Tragegefühl und zu besseren Ergebnissen führt.

Funktionen und Vorteile



Konsequent gezielte Kompression

3D Stretch sorgt für eine konsistente, gezielte Kompression, die beim Dehnen nicht einschnürt oder verengt.



Hochwertige Elastizität

Dehnt sich bis zu 250 % der ursprünglichen Länge aus.

Dehnt sich bis zu 100 % mehr als Produkte von Mitbewerbern.



Formt die Silhouette

Schmeichelt der Figur und ermöglicht eine hervorragende Silhouette.



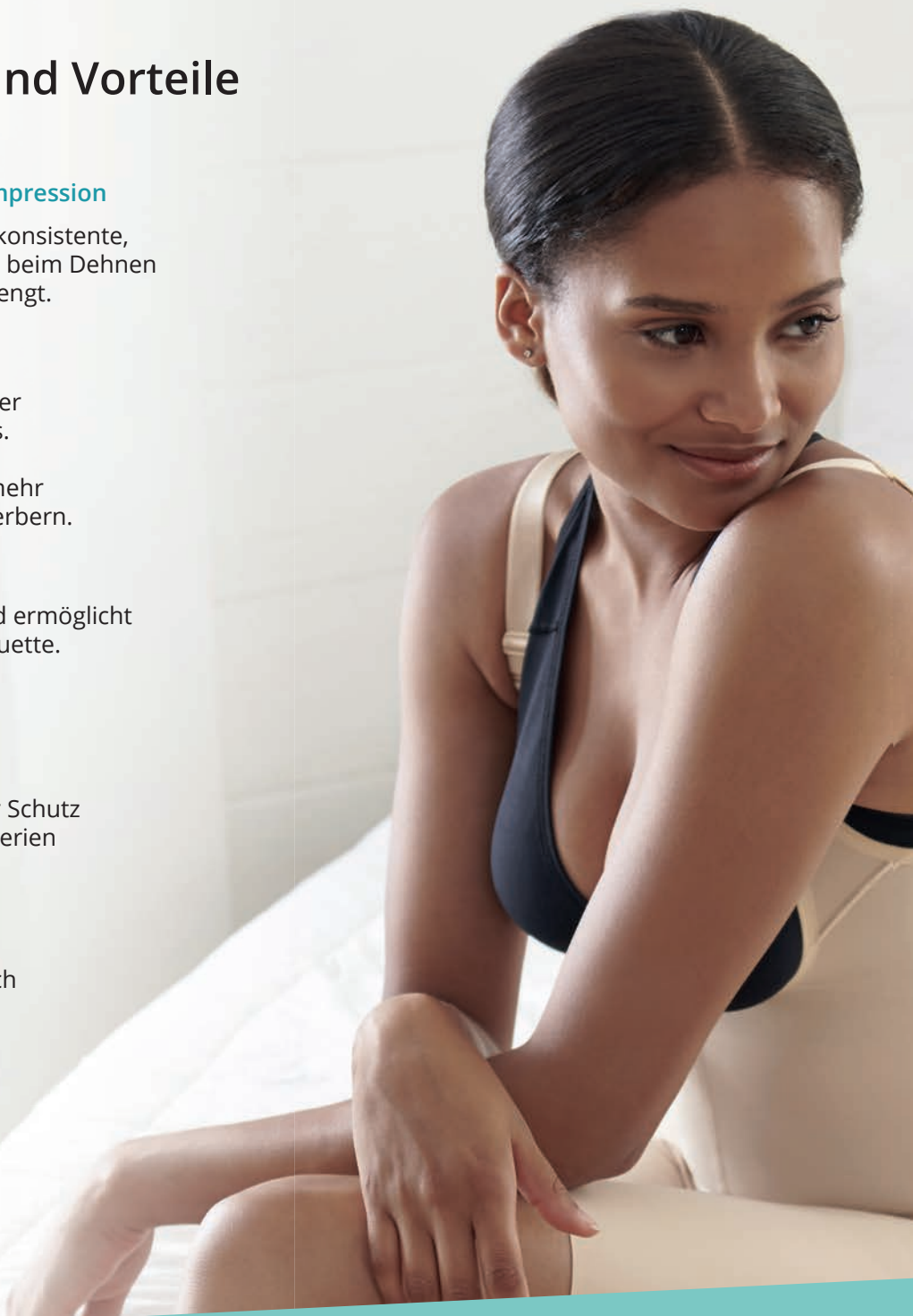
Antimikrobieller Schutz

Silvadur™ antibakterieller Schutz hilft, die Bildung von Bakterien zu vermeiden.



Kühleigenschaft

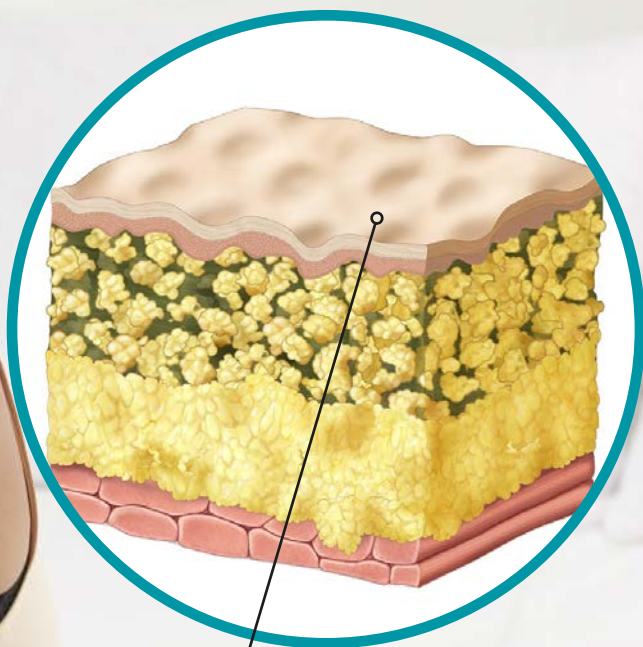
Bietet mehr Komfort durch Feuchtigkeitstransport und Kühlung.



„Ganz einfach, unser patentiertes Gewebe sitzt wie eine 2^{te} Haut.“

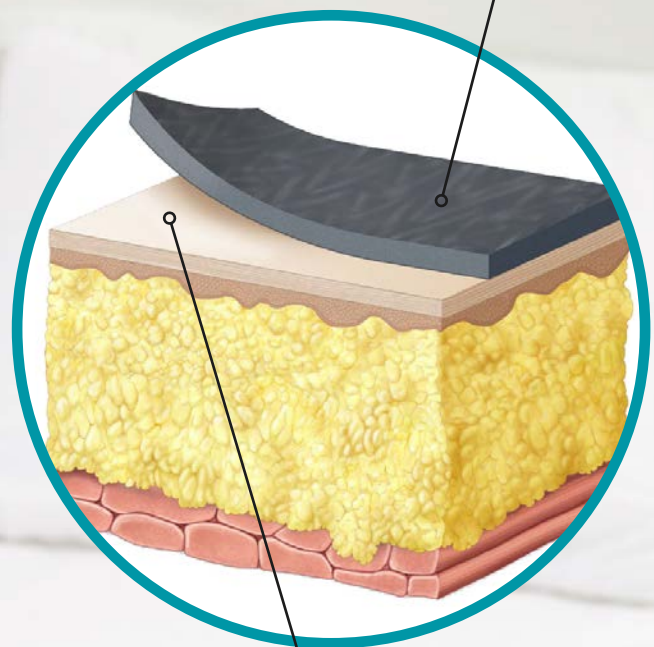
MARENA TRIFLEX™ TECHNOLOGIE

OHNE AUSREICHENDE KOMPRESSION



Unebene Hautoberfläche

MIT MARENA
KOMPRESSION



Glatte und gleichmäßig
verdichtete Hautschicht

Verlauf einer Genesung



Der Heilungsprozess nach Eingriffen, die dem Körper ein Trauma zufügen, ob chirurgisch oder minimalinvasiv, dauert durchschnittlich 12 Wochen und verläuft in verschiedenen Phasen.

Marena Recovery Kompressionsmieder und BHs helfen, den Komfort und die Unterstützung während des Heilungsprozesses zu verbessern.

“Bei der Kompression handelt es sich im Wesentlichen um eine äußere Kraft, die auf den Bereich des Traumas - in diesem Fall des chirurgischen Traumas - einwirkt. Diese externe Kompression fördert den Fluss der Gewebeflüssigkeit, die sich natürlicherweise in einem Bereich mit chirurgischem Trauma ansammelt durch die Lymphbahnen zurück zu dem allgemeinen Kreislauf

– Dr. Paul Fortes, MD
Board-Certified Plastic Surgeon, Houston, TX

Schritt 1 | 0-4 Wochen nach der OP

Die Kleidungsstücke sind so konzipiert, dass sie direkt nach der Operation und während der entscheidenden ersten vier Wochen der Genesung getragen werden. Sie sind einfach anzulegen und anzupassen, um Komfort und Anpassung zu verbessern.

GEWEBE: Marena´s patentiertes TriFlex™ Gewebefür gleichmäßige Dehnung und gezielte Kompressionsvorteile

FIT: Einfaches Anlegen und Anpassen an Schwellungszonen

EIGENSCHAFTEN: Verstellbare Verschlüsse
Verstellbare Schultergurte
Offener oder zugänglicher Schritt



Schritt 2 | 4-12 Wochen nach der OP

Die Bekleidung hilft den Patienten die Genesung fortzusetzen, während sie ihre alltäglichen Aktivitäten wiederaufnehmen. Sie bieten bei täglichem Tragen als UNDERWEAR hohen Komfort und Bequemlichkeit. Meist benötigen die Patienten schon eine kleinere Größe.

GEWEBE: Marena´s patentiertes TriFlex™ Gewebe für gleichmäßige Dehnung und gezielte Kompressionsvorteile

FIT: bequem unter der Kleidung
Daher kleinere Größe erforderlich

EIGENSCHAFTEN: minimale oder keine Verschlüsse
Nähte auf der Außenseite für maximalen Komfort
Offener oder zugänglicher Schritt

Schritt 3 | Nach der Genesung

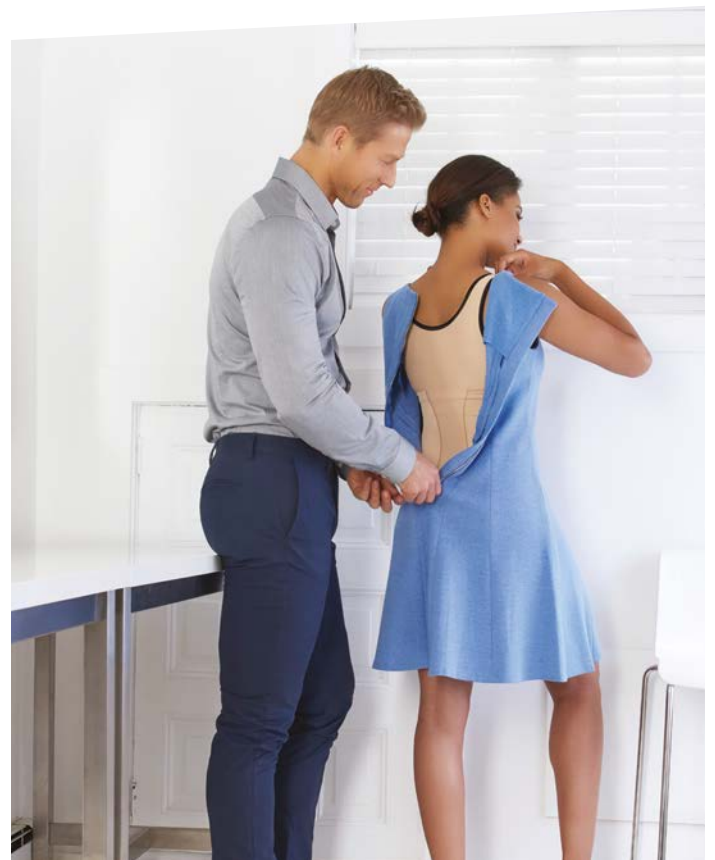
Die Kleidungsstücke sind so konzipiert, dass sie direkt nach der Operation und während der entscheidenden ersten vier Wochen der Genesung getragen werden. Sie sind einfach anzulegen und anzupassen, um Komfort und Anpassung zu verbessern.*

GEWEBE: Marena´s patentiertes TriFlex™ Gewebe für gleichmäßige Dehnung und gezielte Kompressionsvorteile

FIT: kurvige und gerade Passformen für alle Körpertypen verfügbar

EIGENSCHAFTEN: keine Verschlüsse
Bequem unter der Bekleidung
Geschlossener Schritt

*Ware ist nur auf Bestellung erhältlich

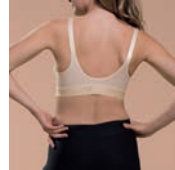


Marena Kompressions BHs



Größe A bis E

Erhältlich in **H** **B**



Rückenansicht

Seitenansicht

AUGMENTATION

- Nahtlos gemuldete Körbchen
- Frontaler Reißverschluss
- Variable Längen durch verstellbare Träger
- 5 cm breites Unterbrustband

B09Z

ZIP VERSCHLUSS

Anwendung:
Bruststraffung, Brustvergrößerung

FLEXFIT™ Bras



SCHRITT 1: FINDEN SIE IHRE BANDGRÖßE HERAUS

Messen Sie Ihren Unterbrustumfang, um Ihre Bandgröße herauszufinden.



SCHRITT 2: FINDEN SIE IHRE KÖRBCHENGRÖßE HERAUS

Messen Sie den vollsten Part Ihrer Brust, um die Körbchengröße herauszufinden.



AA/A

SCHRITT 3: KOMBINIEREN, UM DIE BH-GRÖßE HERAUSZUFINDEN

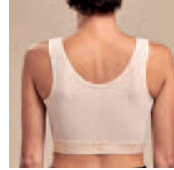
| | | | | |
|---|--------------|----------------|--------------------------------------|--------------------------------------|
| UNTERBRUST 25-26 IN 63,5-66 CM | US 30 | → BRUST | 32-33 IN 81-84 CM B/C | |
| UNTERBRUST 27-28 IN 68,5-71 CM | US 32 | → BRUST | 34-35 IN 86-89 CM B/C | 36-37 IN 91,5-94 CM D/E |
| UNTERBRUST 29-30 IN 73,5-76 CM | US 34 | → BRUST | 36-37 IN 91,5-94 CM B/C | 36-37 IN 96,5-99 CM D/E |
| UNTERBRUST 31-32 IN 79-81 CM | US 36 | → BRUST | 38-39 IN 96,5-99 CM B/C | 40-41 IN 102-104 CM D/E |
| UNTERBRUST 33-34 IN 84-86,5 CM | US 38 | → BRUST | 40-41 IN 102-104 CM B/C | 42-43 IN 107-109 CM D/E |



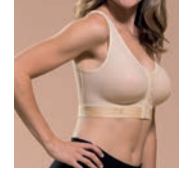
B01G

Größe A bis E

Erhältlich in



Rückenansicht



Seitenansicht

AUGMENTATION / REDUKTION

Anwendung:
 Bruststraffung, Brustvergrößerung,
 Brustverkleinerung

- Nahtlos gemuldete Körbchen
- Verstellbarer Frontverschluss
- durch Häkchen
- Weiches 3,8 cm breites Unterbrustband

FLEXFIT™ Bras



SCHRITT 1: FINDEN SIE IHRE BANDGRÖßE HERAUS

Messen Sie Ihren Unterbrustumfang, um Ihre Bandgröße herauszufinden.



SCHRITT 2: FINDEN SIE IHRE KÖRBCHENGRÖßE HERAUS

Messen Sie den vollsten Part Ihrer Brust, um die Körbchengröße herauszufinden.

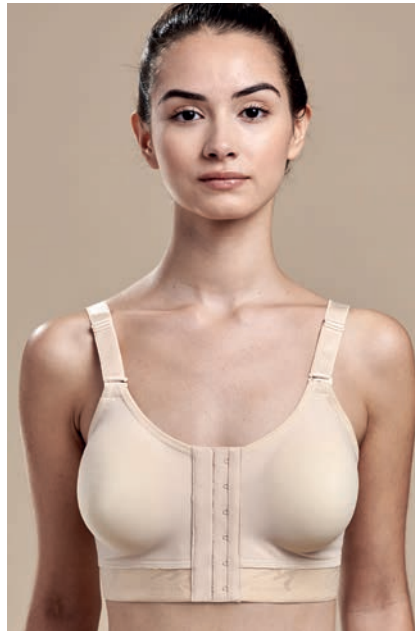


US 30

AA/A

SCHRITT 3: KOMBINIEREN, UM DIE BH-GRÖßE HERAUSZUFINDEN

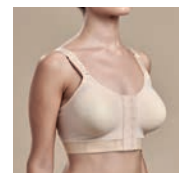
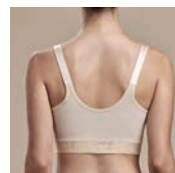
| | | | | | | |
|---|--------------|---|--------------|---------------------------------------|--------------------------------------|--|
| UNTERBRUST 25-26 IN 63,5-66 CM | US 30 | → | BRUST | 30-31 IN 76-79 CM AA/A | 32-33 IN 81-84 CM B/C | |
| UNTERBRUST 27-28 IN 68,5-71 CM | US 32 | → | BRUST | 32-33 IN 81-84 CM AA/A | 34-35 IN 86-89 CM B/C | 36-37 IN 91,5-94 CM D/E |
| UNTERBRUST 29-30 IN 73,5-76 CM | US 34 | → | BRUST | 34-35 IN 86-89 CM AA/A | 36-37 IN 91,5-94 CM B/C | 38-39 IN 96,5-99 CM D/E |
| UNTERBRUST 31-32 IN 79-81 CM | US 36 | → | BRUST | 36-37 IN 91,5-94 CM AA/A | 38-39 IN 96,5-99 CM B/C | 40-41 IN 102-104 CM D/E |
| UNTERBRUST 33-34 IN 84-86,5 CM | US 38 | → | BRUST | 38-39 IN 96,5-99 CM AA/A | 40-41 IN 102-104 CM B/C | 42-43 IN 107-109 CM D/E |
| UNTERBRUST 35-36 IN 89-91,5 CM | US 40 | → | BRUST | 40-41 IN 102-104 CM AA/A | 42-43 IN 107-109 CM B/C | 44-45 IN 112-114 CM D/E |
| UNTERBRUST 37-38 IN 94-96,5 CM | US 42 | → | BRUST | | 44-45 IN 112-114 CM B/C | 46-47 IN 117-119,5 CM D/E |
| UNTERBRUST 39-40 IN 99-102 CM | US 44 | → | BRUST | | | 48-49 IN 122-124,5 CM D/E |



- Nahtlos gemuldete Körbchen
- Verstellbarer Frontverschluss durch Häkchen
- Weiches 3,8 cm breites Unterbrustband
- Größere Flächenabdeckung zur Vermeidung der Inframammärfalte
- Nach außen gerichtete Nähte

Größe A bis E

Erhältlich in



Rückenansicht Seitenansicht

B11 MEDIUM AUSSCHNITT

Anwendung:
Bruststraffung, Brustvergrößerung,
Brustverkleinerung

AUGMENTATION

FLEXFIT™ Bras



SCHRITT 1: FINDEN SIE IHRE BANDGRÖßE HERAUS

Messen Sie Ihren Unterbrustumfang, um Ihre Bandgröße herauszufinden.



SCHRITT 2: FINDEN SIE IHRE KÖRBCHENGRÖßE HERAUS

Messen Sie den vollsten Part Ihrer Brust, um die Körbchengröße herauszufinden.

SCHRITT 3: KOMBINIEREN, UM DIE BH-GRÖßE HERAUSZUFINDEN



AA/A

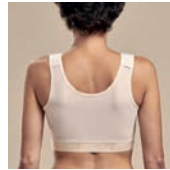
| | | | | |
|---|--------------|----------------|--------------------------------------|--------------------------------------|
| UNTERBRUST 25-26 IN 63,5-66 CM | US 30 | → BRUST | 32-33 IN 81-84 CM B/C | |
| UNTERBRUST 27-28 IN 68,5-71 CM | US 32 | → BRUST | 34-35 IN 86-89 CM B/C | 36-37 IN 91,5-94 CM D/E |
| UNTERBRUST 29-30 IN 73,5-76 CM | US 34 | → BRUST | 36-37 IN 91,5-94 CM B/C | 36-37 IN 96,5-99 CM D/E |
| UNTERBRUST 31-32 IN 79-81 CM | US 36 | → BRUST | 38-39 IN 96,5-99 CM B/C | 40-41 IN 102-104 CM D/E |
| UNTERBRUST 33-34 IN 84-86,5 CM | US 38 | → BRUST | 40-41 IN 102-104 CM B/C | 42-43 IN 107-109 CM D/E |



- Nahtlos gemuldete Körbchen
- Weiches 3,8 cm breites Unterbrustband
- Zusätzlich angebrachtes elastisches Brustband mit Klettverschluss
- Nach außen gerichtete Nähte

Größe A bis E

Erhältlich in



Rückenansicht



Seitenansicht

B15 BH mit Brustband

Anwendung:
Bruststraffung, Brustvergrößerung

AUGMENTATION

FLEXFIT™ Bras



SCHRITT 1: FINDEN SIE IHRE BANDGRÖßE HERAUS

Messen Sie Ihren Unterbrustumfang, um Ihre Bandgrößer herauszufinden.



SCHRITT 2: FINDEN SIE IHRE KÖRBCHENGRÖßE HERAUS

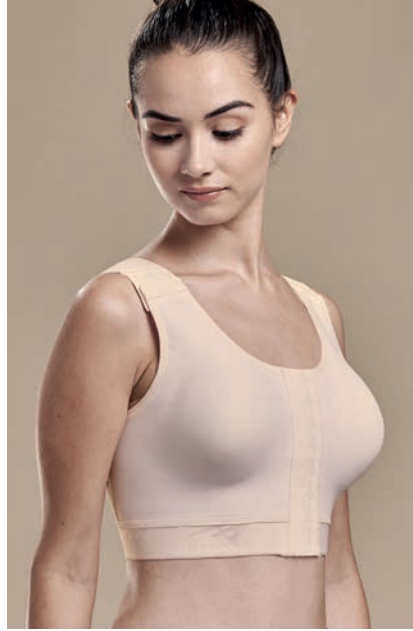
Messen Sie den vollsten Part Ihrer Brust, um die Körbchengröße herauszufinden.

US
30

AA/A

SCHRITT 3: KOMBINIEREN, UM DIE BH-GRÖßE HERAUSZUFINDEN

| | | | | |
|---|--------------|----------------|--------------------------------------|--|
| UNTERBRUST 25-26 IN 63,5-66 CM | US 30 | → BRUST | 32-33 IN 81-84 CM B/C | |
| UNTERBRUST 27-28 IN 68,5-71 CM | US 32 | → BRUST | 34-35 IN 86-89 CM B/C | 36-37 IN 91,5-94 CM D/E |
| UNTERBRUST 29-30 IN 73,5-76 CM | US 34 | → BRUST | 36-37 IN 91,5-94 CM B/C | 38-39 IN 96,5-99 CM D/E |
| UNTERBRUST 31-32 IN 79-81 CM | US 36 | → BRUST | 38-39 IN 96,5-99 CM B/C | 40-41 IN 102-104 CM D/E |
| UNTERBRUST 33-34 IN 84-86,5 CM | US 38 | → BRUST | 40-41 IN 102-104 CM B/C | 42-43 IN 107-109 CM D/E |
| UNTERBRUST 35-36 IN 89-91,5 CM | US 40 | → BRUST | 42-43 IN 107-109 CM B/C | 44-45 IN 112-114 CM D/E |
| UNTERBRUST 37-38 IN 94-96,5 CM | US 42 | → BRUST | 44-45 IN 112-114 CM B/C | 46-47 IN 117-119,5 CM D/E |



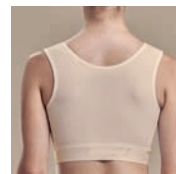
B16
ULTRA-HOHER AUSSCHNITT

Anwendung:
Bruststraffung, Brustvergrößerung,
Brustverkleinerung

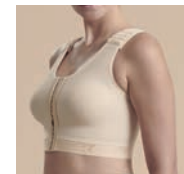
- Nahtlos gemuldete Körbchen
- Verstellbarer Frontverschluss durch Häkchen
- Weiches 3,8 cm breites Unterbrustband
- Gepolsterter Hakenverschluss
- Gepolsterte Ösenshulterverschlüsse
- Nach außen gerichtete Nähte

Größe A bis E

Erhältlich in **H**



Rückenansicht



Seitenansicht

FLEXFIT™ Bras



SCHRITT 1: FINDEN SIE IHRE BANDGRÖßE HERAUS

Messen Sie Ihren Unterbrustumfang, um Ihre Bandgröße herauszufinden.



SCHRITT 2: FINDEN SIE IHRE KÖRBCHENGRÖßE HERAUS

Messen Sie den vollsten Part Ihrer Brust, um die Körbchengröße herauszufinden.



SCHRITT 3: KOMBINIEREN, UM DIE BH-GRÖßE HERAUSZUFINDEN

| | | | | | |
|--------------------------------------|-----------------|---------|---------------------------------------|--|--|
| UNTERBRUST 25-26 IN 63,5-66 CM | US 30 | → BRUST | 30-31 IN 76-79 CM AA/A | | |
| UNTERBRUST 27-28 IN 68,5-71 CM | US 32 | → BRUST | 32-33 IN 81-84 CM AA/A | 34-35 IN 86-89 CM B/C | |
| UNTERBRUST 29-30 IN 73,5-76 CM | US 34 | → BRUST | 34-35 IN 86-89 CM AA/A | 36-37 IN 91,5-94 CM B/C | 38-39 IN 96,5-99 CM D/E |
| UNTERBRUST 31-32 IN 79-81 CM | US 36 | → BRUST | 36-37 IN 91,5-94 CM AA/A | 38-39 IN 96,5-99 CM B/C | 40-41 IN 102-104 CM D/E |
| UNTERBRUST 33-34 IN 84-86,5 CM | US 38 | → BRUST | 38-39 IN 96,5-99 CM AA/A | 40-41 IN 102-104 CM B/C | 42-43 IN 107-109 CM D/E |
| UNTERBRUST 35-36 IN 89-91,5 CM | US 40 | → BRUST | 40-41 IN 102-104 CM AA/A | 42-43 IN 107-109 CM B/C | 44-45 IN 112-114 CM D/E |
| UNTERBRUST 37-38 IN 94-96,5 CM | US 42 | → BRUST | 42-43 IN 107-109 CM AA/A | 44-45 IN 112-114 CM B/C | 46-47 IN 117-119,5 CM D/E |
| UNTERBRUST 39-40 IN 99-102 CM | US 44 | → BRUST | 44-45 IN 112-114 CM AA/A | 46-47 IN 117-119,5 CM B/C | 48-49 IN 122-124,5 CM D/E |
| UNTERBRUST 41-42 IN 104-107 CM | US 46 | → BRUST | | | 50-51 IN 127-129,5 CM D/E |
| UNTERBRUST 43-44 IN 109-112 CM | US 48 | → BRUST | | | 52-53 IN 132-135 CM D/E |
| UNTERBRUST 45-46 IN 114-117 CM | US 50 | → BRUST | | | 54-55 IN 137-140 CM D/E |

Brustbänder



Brustband mit verstellbarer Bandweite durch Klettverschluss.
Geeignet für einen Brustumfang bis 140 cm.

Erhältlich in **B** **W**



ISB-05

Fünf Brustbänder mit verstellbarer Bandweite durch Klettverschluss.

Erhältlich in **W**



ISBX

4-teiliges Set zur Stabilisierung von Implantaten durch Klettverschluss.
Geeignet für einen Brustumfang bis 140 cm.

Erhältlich in **W**

Westen und Ärmel-Sets

Marena Recovery Westen und Ärmel-Sets wurden entwickelt, um eine gleichmäßige Kompression in medizinischer Qualität zu bieten, und den Komfort nach Eingriffen an Brust, oberem Rücken, Armen und Bauch zu verbessern.

Schritt 1 & 2

Typische med. Anwendung:
Brachioplastik, Mastopexie, Reduktion, Augmentation und Rekonstruktions-Mammaplastik

Mögliche Anwendungsbereiche:
Brust, Unterleib, Rücken, oberer Rücken und Arme

| | |
|-------------------------|-------|
| Westen | 15 |
| Westen mit Ärmeln | 16-17 |
| Ärmel-Sets | 18 |



| Größe | Oberarm | Brust |
|-------|----------|------------|
| 2XS | 22-24 CM | 76-81 CM |
| XS | 24-26 CM | 81-86 CM |
| S | 26-27 CM | 86-91 CM |
| M | 27-29 CM | 91-97 CM |
| L | 29-30 CM | 97-102 CM |
| XL | 30-33 CM | 102-109 CM |
| 2XL | 33-36 CM | 109-119 CM |
| 3XL | 36-40 CM | 119-130 CM |
| 4XL | 40-44 CM | 130-140 CM |



Messpunkte: Brust, Oberarm

Westen und Westen mit Ärmeln für Damen

Größentabelle auf Seite 16



GVNS

Anwendung:
Bruststraffung, Fettabsaugung

- Gemuldete Körbchen
- Häkchen Frontverschluss
- Verstellbare Träger
- 5 cm breites elastisches Unterbrustband
- Cup A bis C



GVNSZ

Anwendung:
Bruststraffung, Fettabsaugung

- Gemuldete Körbchen
- Frontaler Reißverschluss
- Verstellbare Träger
- 5 cm breites elastisches Unterbrustband
- Cup A bis C



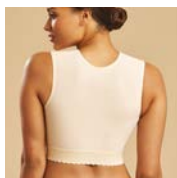
GVFM

Anwendung:
Bruststraffung, Fettabsaugung und
Eigenfetttransplantation

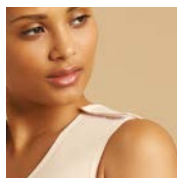
- Gemuldete Körbchen
- Häkchen Frontverschluss
- 3/4-lange Ärmel
- 5 cm breites elastisches Unterbrustband
- Cup A bis C

Größe 2XS-4XL

Erhältlich in **H** **B**



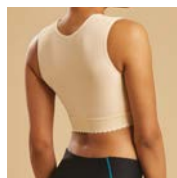
Rückenansicht



Trägeransicht

Größe 2XS-4XL

Erhältlich in **H** **B**



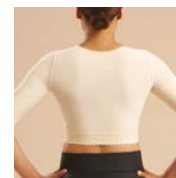
Rückenansicht



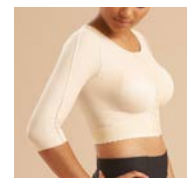
Trägeransicht

Größe 2XS-4XL

Erhältlich in **H** **B**



Rückenansicht



Seitenansicht

Westen und Westen mit Ärmeln für Damen

Größentabelle auf Seite 16



FVMK

Anwendung:
Fettabsaugung im Oberarmbereich und
Eigenfett-Transplantation (Lipoplastik)

- Weste mit 3/4-langen Ärmeln
- Häkchen-Frontverschluss
- 5 cm breites Unterbrustband
- Tiefer Halsausschnitt
- Körbchengröße A bis C



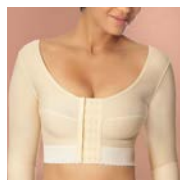
FVL

Anwendung:
Fettabsaugung (Liposuktion) im Arm und
oberen Rückenbereich, Eigenfett-Transplan-
tation (Lipoplastik)

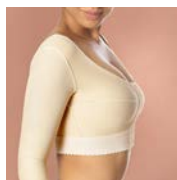
- Weste mit langen Ärmeln
- Häkchen-Frontverschluss
- 5 cm breites Unterbrustband
- Körbchengröße A bis C

Größe 2XS-4XL

Erhältlich in **H** **B**



Rückenansicht



Seitenansicht

Größe 2XS-4XL

Erhältlich in **H** **B**

Westen mit Ärmeln für Damen

Größentabelle auf Seite 16

 GARANTIERTE
KOMPRESSION



FV2M

Anwendung:
Bruststraffung, Fettabsaugung und
Eigenfetttransplantation

- Gemuldete Körbchen
- Häkchen Frontverschluss
- 3/4-lange Ärmel
- 5 cm breites elastisches
Unterbrustband
- Körbchengröße A bis C



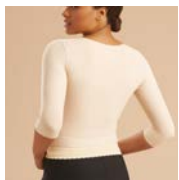
FV2L

Anwendung:
Bruststraffung, Fettabsaugung und
Eigenfetttransplantation

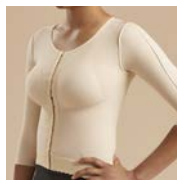
- Gemuldete Körbchen
- Häkchen Frontverschluss
- Lange Ärmel
- 5 cm breites elastisches
Unterbrustband
- Körbchengröße A bis C

Größe 2XS-4XL

Erhältlich in **H** **B**



Rückenansicht



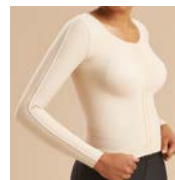
Seitenansicht

Größe 2XS-4XL

Erhältlich in **H** **B**



Rückenansicht



Seitenansicht

Ärmel-Sets

Größentabelle auf Seite 16



SM

Anwendung:
Oberarmstraffung, Fettabsaugung
im Armbereich

- 3-reihiger Häkchen Rückenverschluss
- 3/4-lange Ärmel



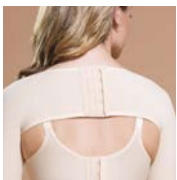
SL

Anwendung:
Oberarmstraffung, Fettabsaugung
im Armbereich

- 3-reihiger Häkchen Rückenverschluss
- lange Ärmel

Größe 2XS-4XL

Erhältlich in **H** **B**



Rückenansicht



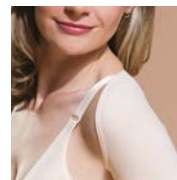
Seitenansicht

Größe 2XS-4XL

Erhältlich in **H** **B**



Rückenansicht



Seitenansicht

Damen Kompressionsmieder

Schritt 1 & 2

Das patentierte TriFlex - Gewebe von Marena bietet die Unterstützung von medizinischer Kompression, um den Komfort zu verbessern, mit Modellen in verschiedenen Längen und Umfängen. Mit Hygieneöffnung im Schritt.

Typische med. Anwendung:
Fettabsaugung, Bauchdeckenstraffung, Brasilianisches Po-Lifting, Post- Schwangerschaft

Mögliche Anwendungsbereiche:
Brust, Bauch, Rücken, oberer Rückenbereich, Gesäß, Arme und Beine

| | |
|--|-------|
| Bodys | 21-24 |
| Hosen | 25-26 |
| Mieder mit offenem Gesäß..... | 27 |
| Bodys mit BH | 28 |
| Curvy Bodysuit..... | 29 |
| Schwangerschaft: Bauch- und Rückenunterstützung..... | 30 |

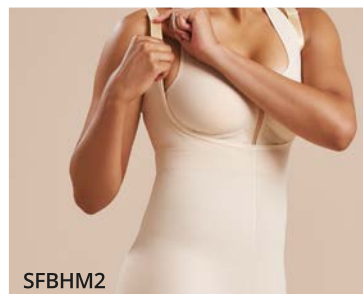
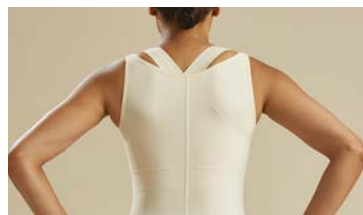
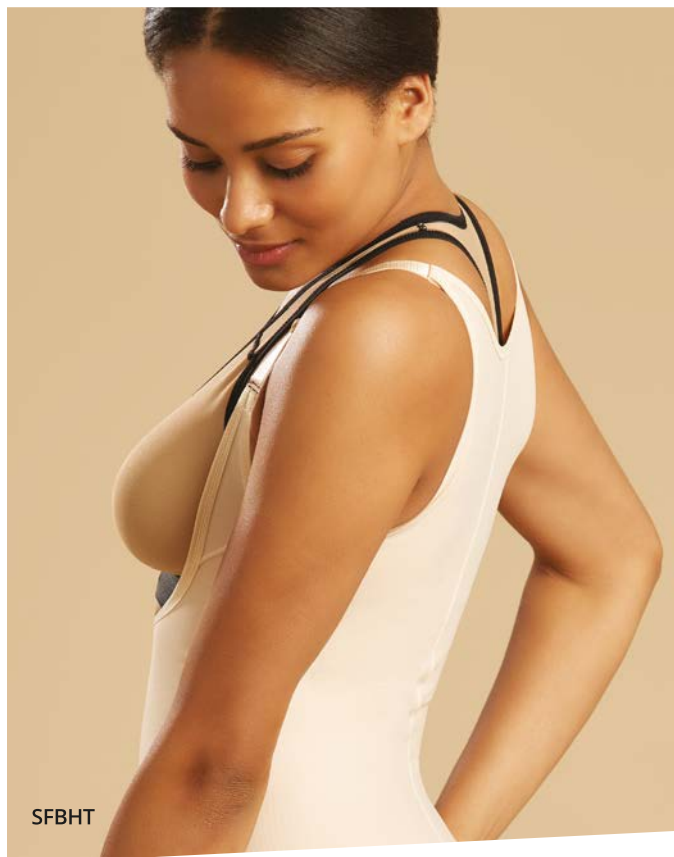


| Größe | Taille | Hüfte | Oberschenkel |
|-------|------------|------------|--------------|
| 2XS | 56-61 CM | 81-86 CM | 44-48 CM |
| XS | 61-66 CM | 86-91 CM | 48-51 CM |
| S | 66-71 CM | 91-97 CM | 51-54 CM |
| M | 71-76 CM | 97-102 CM | 54-57 CM |
| L | 76-81 CM | 102-107 CM | 57-60 CM |
| XL | 81-89 CM | 107-114 CM | 60-65 CM |
| 2XL | 89-99 CM | 114-124 CM | 65-70 CM |
| 3XL | 99-109 CM | 124-135 CM | 70-77 CM |
| 4XL | 109-119 CM | 135-145 CM | 77-86 CM |



Messpunkte: Taille, Hüfte, Schenkel

SFBH Familie



Toller Komfort, optimale Kompression

Die SFBH- Bekleidungsreihe bietet eine komfortable medizinische Kompression, die das Ergebnis optimiert und bei jedem Schritt des Heilungsprozesses Unterstützung bietet.

Dank der Haken- und Ösenverschlüsse lassen sich diese Kleidungsstücke leicht anziehen und verstellen, um eine flächendeckende Unterstützung und Komfort zu gewährleisten. Sie sind so konzipiert, dass sie eine hervorragende Passform und Einstellung ermöglichen.

Bietet gezielte Kompression:

Mit einer hohen Rückenabdeckung und einer erhöhten Trägerplattform glätten die SFBH- Kleidungsstücke bequem BH- Rollen und bieten Komfort unter dem Arm. Die Verstellbarkeit sorgt für eine optimale Passform, auch bei Schwellungsschwankungen.

Einfach zum Anziehen, super zu tragen:

Haken- & Ösen- Verschlüsse erleichtern das Anlegen der SFBH- Mieder, sowohl nach der Operation als auch in der ersten Zeit der Heilung. Schieberegulierbare Schultergurte sind einfach zu positionieren.

Verstellmöglichkeit:

Der 3-reihige Haken- & Ösen- Verschluss lässt sich leicht an Größenänderungen - durch Schwellungen bedingt - anpassen. Der Verschluss kann so konfiguriert werden, dass er vielen Körpertypen passt. Durch das Einhängen verschiedener Reihen können Sie einen „Sanduhr“ - Verschluss erstellen, der perfekt für schmale Taillen und breite Hüften ist.



SFBH Familie

Anwendungen:
Bauchdeckenstraffung, Fettabsaugung
im Hüft- oder Rückenbereich

- Verstellbare Träger
- Hoher Rücken
- 3-reihiger Frontverschluss
- Offener Schritt

Größe 2XS-4XL

Erhältlich in  

Schritt 1 Haken- & Ösenverschluss



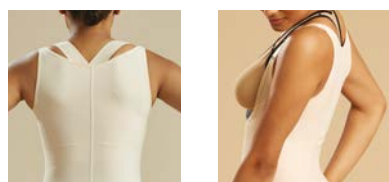
SFBHA
Bikini-Länge

SFBHS
Knielänge

SFBHM
Wadenlänge

SFBHL
Knöchellänge

Schritt 2 Ohne Haken- & Ösenverschluss



Rückenansicht

Seitenansicht



SFBHA2
Bikini-Länge

SFBHS2
Knielänge

SFBHM2
Wadenlänge

SFBHM2
Knöchellänge



FB FAMILIE

Anwendungen:
Bauchdeckenstraffung, Fettabsaugung
am Bauch- und Flankenbereich

- Verstellbare Träger
- Reißverschluss auf beiden Seiten

Größe 2XS-4XL

Erhältlich in **H** **B**

Schritt 1 Mit seitlichem Reißverschluss



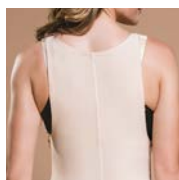
FBA
Bikini-Länge;
linke Öffnung

FBS
kurze Länge

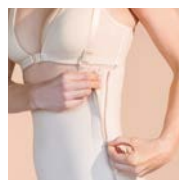
FBM
Wadenlänge

FBL
Knöchellänge

Schritt 2 Ohne Reißverschluss



Rückenansicht



Seitenansicht



FBA2
Bikini-Länge



FBS2
kurze Länge



FBM2
Wadenlänge



FBL2
Knöchellänge

Kompressionshose mit hohem Bund: LG

Größentabelle auf Seite 21



LG FAMILIE

Anwendung:

Bauchdeckenstraffung, Fettabsaugung am Bauch- und Flankenbereich

- 4 cm breiter elastischer Taillenbund
- Gepolsterte Reißverschlüsse auf beiden Seiten
- Hohe Taille

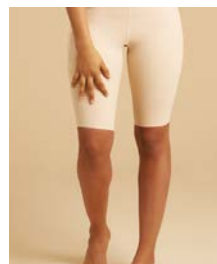
Größe 2XS-4XL

Erhältlich in **H** **B**

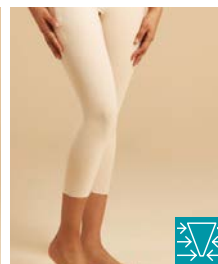
Schritt 1 Mit seitlichem Reißverschluss



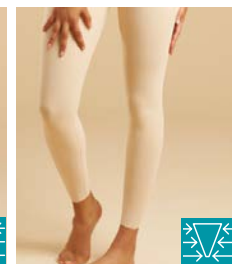
LGA
Bikini-Länge



LGS
Kurze Länge

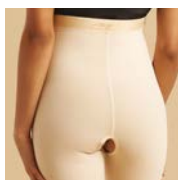


LGM
Wadenlänge,
Garantierte
Kompression

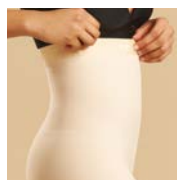


LGL
Knöchellänge,
Garantierte
Kompression

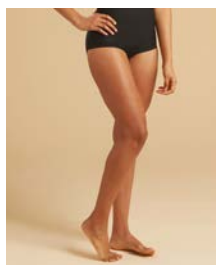
Schritt 2 Ohne Reißverschluss



Rückenansicht



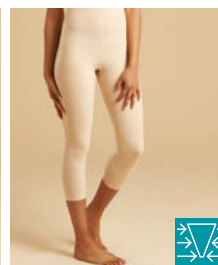
Seitenansicht



LGA2
Bikini-Länge



LGS2
Kurze Länge



LGM2
Wadenlänge,
Garantierte
Kompression



LGL2
Knöchellänge,
Garantierte
Kompression

Kompressionshose mit niedrigem Bund: LW

Größentabelle auf Seite 21



LW FAMILIE

Anwendung:
Bauchdeckenstraffung, Fettabsaugung
am Bauch- und Flankenbereich

- 4 cm breiter elastischer Taillenbund
- Gepolsterte Reißverschlüsse auf beiden Seiten
- Niedrige Taille

Größe 2XS-4XL

Erhältlich in **H** **B**

Schritt 1 Mit seitlichem Reißverschluss



LW-LGA
Bikini-Länge

LW-LGS
kurze Länge

LW-LGM
Wadenlänge,
Garantierte
Kompression

LW-LGL
Wadenlänge,
Garantierte
Kompression

Schritt 2 Ohne Reißverschluss

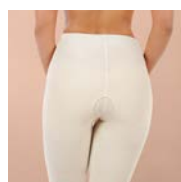


LW-LGA2
Bikini-Länge

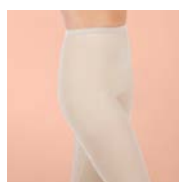
LW-LGS2
kurze Länge

LW-LGM2
Wadenlänge,
Garantierte
Kompression

LW-LGL2
Wadenlänge,
Garantierte
Kompression



Rückenansicht



Seitenansicht

Schritt 3 Shape Wear Leggings



ME-601L
Knöchel lang,
niedriger Bund

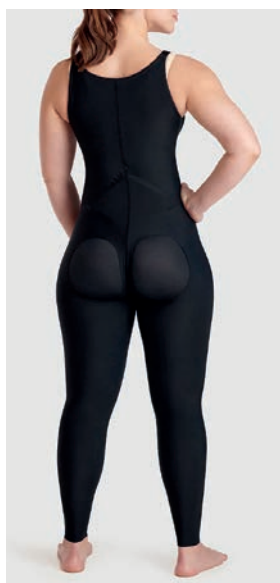


FBOM FAMILIE

- Adjustierbare Schulterriemen
- Gepolsterter Reißverschluss
- Verstärkte Segmente an Abdomen, Hüfte, Oberschenkeln und unter dem Po

Größe 2XS-4XL

Erhältlich in



FBCL FAMILIE

- Infinity-edge Abschluss
- Adjustierbare Schulterstreifen mittels Schieber
- Adjustierbarer Haken- und Ösenverschluss an der Vorderseite
- Knöchellange Beine mit glattem Abschluss

Größe 2XS-4XL

Erhältlich in



Genauere Abmessungen sind essenziell für optimale Passform und Komfort

Der Curvy Body Suit wurde entwickelt, um sich den Konturen des Curvy Bodytyps anzupassen, um optimale zielgerichtete Kompression zu gewährleisten. Bitte überprüfen Sie Ihre Abmessungen und benutzen Sie die Größentabelle, um die richtige Größe zu ermitteln.



TAILLE

Messen Sie am schmalsten Punkt zwischen der untersten Rippe und der Hüfte; diesen können Sie durch leichtes Seitwärtsbeugen identifizieren.



Hüfte

Messen Sie am vollsten Teil der Hüfte und des Pos.



Oberschenkel

Messen Sie am weitesten Punkt Ihrer Oberschenkel.

Body's mit BH

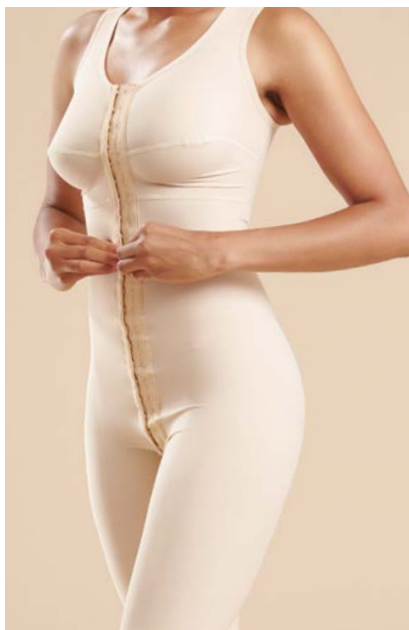
Größentabelle auf Seite 21



FTA Schritt 1

Anwendung:
Bauchdeckenstraffung, Bruststraffung

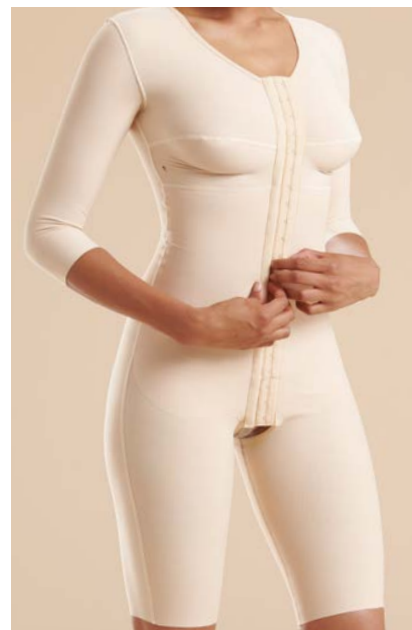
- Integrierter BH
- 3-reihiger Frontverschluss mit Häkchen
- Breite, verstellbare Träger
- Bikini-Länge



FTS Schritt 1

Anwendung:
Bauchdeckenstraffung, Bruststraffung

- Integrierter BH mit CUP-Naht
- 3-reihiger frontaler Haken- und Ösenverschluss
- Breiter Schultergurt mit Haken- und Ösenverschluss
- Kurze Länge



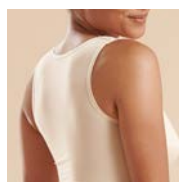
FTRS/SM Schritt 1

Verstärkte Einsätze sorgen für zusätzlichen Halt und Schutz.
Eingebauter BH für Körbchengröße A-C.

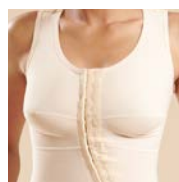
- Integrierter BH mit CUP-Naht
- 3-reihiger frontaler Haken- und Ösenverschluss
- Vorgeschnittene Abflusslöcher
- 3/4 lange Ärmel
- Kurz geschnitten

Größe 2XS-4XL

Erhältlich in **H** **B**



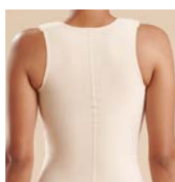
Rückenansicht



Seitenansicht

Größe 2XS-4XL

Erhältlich in **H** **B**



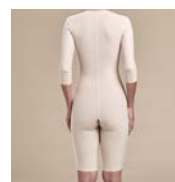
Rückenansicht



Seitenansicht

Größe 2XS-4XL

Erhältlich in **H** **B**



Rückenansicht



Armansicht

Curvy Bodysuit



FCBHRS FAMILIE

- Innenliegende schwebende Verstärkungs-panele
- Kompression mit einer einzelnen Schicht an den Hüften und Oberschenkeln
- Stundenglassilhouette mit minimalen Nähten
- Mikrofaser Haken- und Ösenverschluss an den Schultern
- Dreireihiger Haken- und Ösenverschluss an der Front
- Geformter Po
- Offene Schrittpartie

Größe XXS–3X

Erhältlich in



Genauere Abmessungen sind essenziell für optimale Passform und Komfort

Der Curvy Body Suit wurde entwickelt, um sich den Konturen des Curvy Bodytyps anzupassen, um optimale zielgerichtete Kompression zu gewährleisten. Bitte überprüfen Sie Ihre Abmessungen und benutzen Sie die Größentabelle, um die richtige Größe zu ermitteln.



TAILLE
Messen Sie am schmalsten Punkt zwischen der untersten Rippe und der Hüfte; diesen können Sie durch leichtes Seitwärtsbeugen identifizieren.



Hüfte
Messen Sie am vollsten Teil der Hüfte und des Pos.



Oberschenkel
Messen Sie am weitesten Punkt Ihrer Oberschenkel.

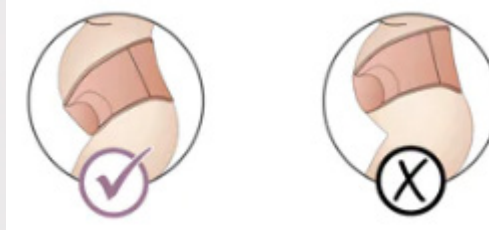
| Größe | Taille | Hüfte | Oberschenkel |
|-------|----------------------|-----------------------|----------------------|
| XXS | 25,25 IN 64,5 CM | 36 IN 91 CM | 21,25 IN 54 CM |
| XS | 26 IN 66,25 CM | 37 IN 94,25 CM | 21,5 IN 55 CM |
| S | 27 IN 68,5 CM | 38,25 IN 97 CM | 22 IN 56 CM |
| M | 28 IN 71 CM | 39,25 IN 99,75 CM | 22,5 IN 57,5 CM |
| L | 29 IN 73,5 CM | 40,25 IN 102,25 CM | 23 IN 58,75 CM |
| XL | 30,75 IN 78 CM | 41,75 IN 106 CM | 24 IN 61 CM |
| 1X | 32,5 IN 82,5 CM | 43,25 IN 110 CM | 25 IN 63 CM |
| 2X | 34,5 IN 87,5 CM | 45 IN 114,25 CM | 26,25 IN 66,75 CM |
| 3X | 36,75 IN 93,25 CM | 46,75 IN 118,75 CM | 27,5 IN 70 CM |

Schwangerschaft: Bauch- und Rückenunterstützung

MM-BBSB FAMILIE

WIE MAN ES TRÄGT


Wenn Sie den Bauch- und Rückensupportgürtel anlegen, positionieren Sie den Gürtel unter Ihrem Bauch wie unten dargestellt um optimale Passform, Unterstützung und Komfort zu ermöglichen.



Der Bauch- und Rückensupportgürtel ist konzipiert, um phasenweise während des Tages getragen zu werden. Er sollte nicht während des Schlafens oder liegend getragen werden. Nicht zu eng ziehen.



Größe XS-L

Erhältlich in 



BAUCH
Messen Sie am vollsten Part des Bauches.



HÜFTE
Messen Sie am vollsten Part der Hüfte und des Pos.

| Größe | Taille | Hüfte | Oberschenkel |
|-------|--------------------------------|----------------------------|--------------|
| XS | 33-35 IN 84-90 CM | 40-42 IN 102-107 CM | 2/4/6 US |
| S | 35-37 IN 90-94 CM | 42-44 IN 107-112 CM | 6/8/10 US |
| M | 37-40 IN 94-102 CM | 44-47 IN 112-119,5 CM | 10/12/14 US |
| L | 41,5-45,5 IN 105,5-115,5 CM | 48,5-52,5 IN 123-133 CM | 16/18/20 US |

Herren Kollektion

Bei der Entwicklung unserer Herrenkollektion wurde auf die Länge, die Armbewegung und die Verarbeitungsdetails geachtet, um den Tragekomfort bei längerem Tragen zu erhöhen, und den Körper während und nach der Genesung zu unterstützen.

Schritt 1 & 2

Typische med. Anwendung:
Fettabsaugung, Bauchdeckenstraffung, Gynäkomastie-Eingriffe

Mögliche Anwendungsbereiche:
Brust, Bauch, Rücken, oberer Rücken und Arme und Beine

Männer Westen32-33

Männer Hosen und Bodys34-35



| Größe | Oberarm | Brust | Taille | Hüfte | Oberschnekel |
|-------|----------|------------|------------|------------|--------------|
| XS | 27-29 CM | 74-84 CM | 58-69 CM | 79-84 CM | 45-51 CM |
| S | 29-32 CM | 84-94 CM | 69-79 CM | 84-94 CM | 51-58 CM |
| M | 32-34 CM | 94-104 CM | 79-89 CM | 94-104 CM | 58-64 CM |
| L | 34-37 CM | 104-114 CM | 89-99 CM | 104-114 CM | 64-70 CM |
| XL | 37-39 CM | 114-124 CM | 99-109 CM | 114-124 CM | 70-77 CM |
| 2XL | 39-42 CM | 124-135 CM | 109-119 CM | 124-135 CM | 77-83 CM |
| 3XL | 42-44 CM | 135-145 CM | 119-130 CM | 135-145 CM | 83-90 CM |
| 4XL | 44-47 CM | 145-155 CM | 130-140 CM | 145-155 CM | 90-96 CM |



Messpunkte: Brust, Taille, Hüfte, Schenkel, Oberarme

Westen für Männer

Größentabelle auf Seite 31



MV/SS Schritt 1

Anwendung:
Gynäkomastie, Fettabsaugung

- Gepolsterter Reißverschluss
- Elastisches Abschlussband
- Kurze Ärmel



MV Schritt 1

Anwendung:
Gynäkomastie, Fettabsaugung,
Bauchdeckenstraffung

- Gepolsterter Reißverschluss
- Elastisches Unterbrustband
- Verstellbare Träger
- Ärmellos



MVS Schritt 1

Anwendung:
Gynäkomastie, Fettabsaugung

- Gepolsterter Reißverschluss
- Elastisches Unterbrustband
- Verstellbare Träger
- Kurze Ausführung

Größe XS-4XL

Erhältlich in **H** **B**

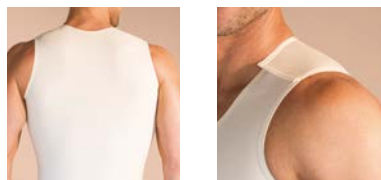


Rückenansicht

Seitenansicht

Größe XS-4XL

Erhältlich in **H** **B**

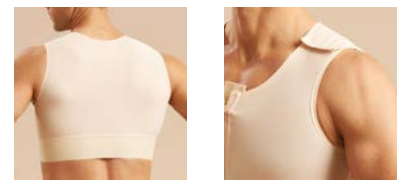


Rückenansicht

Trägeransicht

Größe XS-4XL

Erhältlich in **H** **B**



Rückenansicht

Trägeransicht

Westen für Männer

Größentabelle auf Seite 31



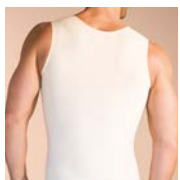
MTT Schritt 1

Anwendung:
Gynäkomastie, Bauchdeckenstraffung

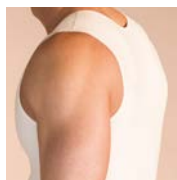
- Ohne Reißverschluss
- Elastisches Abschlussband
- Hoher Rücken

Größe S-4XL

Erhältlich in **H** **B**



Rückenansicht



Seitenansicht

Hosen und Bodys für Männer

Größentabelle auf Seite 31



MG Schritt 1

Anwendung:
Fettabsaugung, Bauchdeckenstraffung

- Gepolsterter frontaler Reißverschluss
- Hose mit Eingriff
- Elastischer Gummibundabschluss
- Kurze Länge



MGS Schritt 1

Anwendung:
Fettabsaugung im Hüft- und Gesäßbereich, Bauchdeckenstraffung

- Frontaler Reißverschluss
- Offener Schritt
- Elastischer Gummibundabschluss
- Mittlere Länge



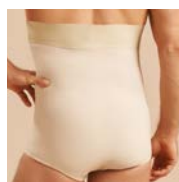
MB/SS Schritt 1

Anwendung:
Hernien- Eingriff, Gynäkomestie, Bauchdeckenstraffung

- Frontaler Reißverschluss
- Offener Schritt
- Kurze Ärmel
- Hoher Rücken

Größe XS-4XL

Erhältlich in **H** **B**



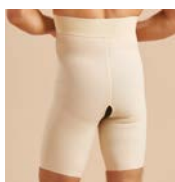
Rückenansicht



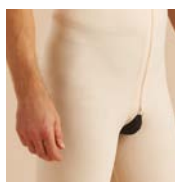
Vorderansicht

Größe XS-4XL

Erhältlich in **H** **B**



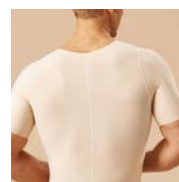
Rückenansicht



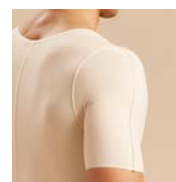
Vorderansicht

Größe XS-4XL

Erhältlich in **H** **B**



Rückenansicht



Armansicht

Body für Männer

Größentabelle auf Seite 31



MB Schritt 1

Anwendung:
Bauchdeckenstraffung, Hernien- Eingriff,
Fettabsaugung

- Ärmellos
- Gepolsterter Reißverschluss
- Verstellbarer Klettverschluss an der Schulter
- Offener Schritt



MB2 Schritt 2

Anwendung:
Bauchdeckenstraffung, Gynäkomastie,
Fettabsaugung

- Ärmellos
- Ohne Reißverschluss
- Verstellbarer Klettverschluss an der Schulter
- Offener Schritt



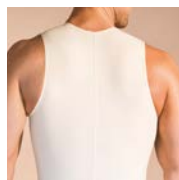
MHB2 Schritt 2

Anwendung:
Bauchdeckenstraffung, Gynäkomastie,
Fettabsaugung

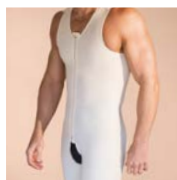
- Ärmellos
- Ohne Reißverschluss
- Hoher Rücken
- Verstellbarer Schulterverschluss
- Offener Schritt

Größe XS-4XL

Erhältlich in **H** **B**



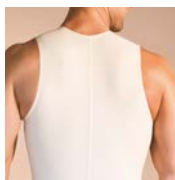
Rückenansicht



Vorderansicht

Größe XS-4XL

Erhältlich in **H** **B**



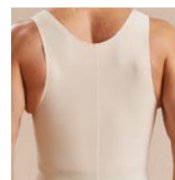
Rückenansicht



Trägeransicht

Größe XS-4XL

Erhältlich in **H** **B**



Rückenansicht



Trägeransicht

Bauch-Kompressionsgurte Unisex

Schritt 1 & 2

Typische med. Anwendung:
Bauchdeckenplastik, Bauch-
deckenwandrekonstruktion

Mögliche Anwendungsbereiche:
Bauch und Rücken

Marena Recovery Kompressionsgurte sind so konzipiert, dass sie Schutz und Unterstützung während des Heilungsprozesses geben. Unsere Gurte sind in einfarbiger und in geteilter Ausführung erhältlich, um den ultimativen Komfort während der Genesung zuzusichern.



Messpunkte: Taille

Bauch-Kompressionsgurte Unisex

Universal-Größen bis 107 cm



AB3

- 23 cm breiter Gurt
- Variabel verstellbarer Klettverschluss
- Im Rückenbereich verstärkt

Erhältlich in



AB3S3

- 23 cm breiter Gurt
- Variabel verstellbarer Klettverschluss
- 3-teiliger Gurt

Erhältlich in



AB4

- 31 cm breiter Gurt
- Haken- und Klettverschluss
- Weiches und elastisches Gewebe

Erhältlich in



AB4S2

- 31 cm breiter Gurt
- Haken- und Klettverschluss
- Weiches und elastisches Gewebe
- 2-teiliger Gurt

Erhältlich in

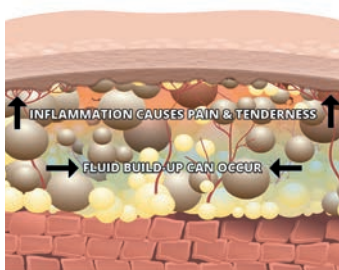




Innovative Kompressionsmiederhosen für Lipödeme

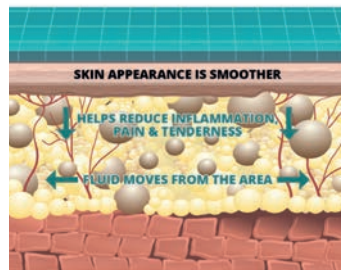
MARENA'S LIPÖDEM-KLEIDUNG MIT HOHER TAILLE UND FLEXFIT-KOMFORTKNÖCHEL™

- Entwickelt für die Behandlung des Lipödems oder des schmerzhaften Fettsyndroms.
- Unser patentiertes Design trägt zur Verringerung von Schmerzen und Entzündungen bei. Durch den hohen Tragekomfort bietet sie eine hohe Beweglichkeit auch bei täglichem Gebrauch.
- Bietet eine optimale Kompressionsunterstützung für die Beine und die Füße.
- Dieses Kleidungsstück bietet postoperativ maximale Unterstützung.
- Der FlexFit Comfort Ankle™ verfügt über gleitende Kompressionseinsätze, die den Komfort und die Beweglichkeit verbessern, ohne einzuengen oder einzuschränken.
- Hergestellt aus unserem proprietären TriFlex™ 3D Stretch-Gewebe mit antimikrobiellem Schutz, Feuchtigkeitstransport und Kühlung für ganztägigen Komfort.



OHNE KOMPRESSION

Kann Entzündungen und Schwellungen verursachen, die zu Schmerzen und Empfindlichkeit in den betroffenen Bereichen führen können.



MIT KOMPRESSION

Kann Entzündungen, Schwellungen und Flüssigkeitsansammlungen reduzieren, Schmerzen und Beschwerden lindern sowie die Mobilität verbessern.

Wie die richtige Kompression hilft:

Das Lipödem - oder schmerzhaftes Fettsyndrom ist eine Erkrankung, bei der sich überschüssiges Fett unter der Haut am Unterkörper und an den Oberarmen ansammelt, was zu Schmerzen, Unbeweglichkeit und Lymphstau führen kann..

- Das Lipödem betrifft 1 von 9 Frauen.
- Es handelt sich um eine chronische Erkrankung, die meist den Unterkörper betrifft, vor allem das Gesäß, die Oberschenkel und die Waden.
- Es gibt keine Heilung, aber die Erkrankung kann mit Kompression, physikalischer Therapie und chirurgischen Verfahren zur Lipödemreduktion behandelt werden.

Kompression ist unverzichtbar

Kompressionskleidung ist ein wesentlicher Bestandteil eines umfassenden Behandlungsplans für Lipödeme.

MARENA'S Lipödem-Kleidung mit hoher Taille mit FlexFit Comfort Ankle™ wurde speziell entwickelt, um die Behandlung von Lipödemem zu unterstützen.

Lipödem Kleidung mit hoher Taille und FlexFit Comfort Ankle™.

Style: LGLFM & LGLFW

Farbe: ● Schwarz



HILFT BEI DER LINDERUNG VON SCHMERZEN

Kompression kann dazu beitragen, Entzündungen und Schmerzen zu reduzieren und das Risiko einer Gewebefibrose zu verringern.



TRÄGT ZUR VERBESSERUNG DES KOMFORTS BEI

Kompressionskleidung kann dazu beitragen, Schmerzen, Druckempfindlichkeit und Empfindlichkeit in den Beinen zu verringern.



TRÄGT ZUR VERBESSERUNG DER MOBILITÄT BEI

Kompression kann helfen, Schwellungen zu reduzieren und die Durchblutung zu verbessern, so dass sich Lipödem-Patienten leichter und bequemer bewegen können.



VERBESSERT DAS VISUELLE ERSCHEINUNGSBILD

Kompressionskleidung kann dazu beitragen, das Erscheinungsbild von Lipödemem - durch Glättung der Haut und Konturierung der Beine - zu verbessern.



TRÄGT ZUR VERBESSERUNG DER DURCHBLUTUNG BEI

Kompression kann den Blutfluss und die Lymphdrainage verbessern und so das Risiko von Blutgerinnseln und andere Komplikationen verringern.



HILFT, SCHWELLUNGEN ZU REDUZIEREN

Kompression kann dazu beitragen, Schwellungen und Flüssigkeitsansammlungen in den Beinen zu reduzieren, Beschwerden zu lindern und die Beweglichkeit zu fördern.



HILFT BEI POSTOPERATIVEN ERHOLUNG

Eine konsequente Kompression nach einer Fettabtragung an Gesäß, Hüften, Oberschenkeln, Knien oder Waden kann das Risiko von Schmerzen, Blutergüssen und Narbenbildung verringern.



Genauere Größenbestimmung für optimale Passform und Komfort

Die Lipödem-Kompressionshose mit hoher Taille und Comfort Ankle™ ist so konzipiert und bemessen, dass sie optimalen Komfort und Unterstützung für das Lipödem bietet. Bitte überprüfen Sie die Maße des Patienten und verwenden Sie die entsprechende Größentabelle unten, um die richtige Größe zu ermitteln.

Bevorzugen Sie immer die Messstelle, an der der Zustand am stärksten ausgeprägt ist.

Für Hilfe bei der Größenbestimmung, besuchen Sie marena.com



Typische Silhouette einer Frau in Missy Größe

| LIPÖDEM GRÖßENTABELLE MISSY | | | | | | |
|-------------------------------|-------------------|--------------------|--------------------|--------------------|--------------------|-------------------|
| Größe | Taille | Hüfte | Schenkel | Knien | Waden | Beinlänge |
| 2XS | 23 IN 58 CM | 33 IN 84 CM | 18.125 IN 46 CM | 12.625 IN 32 CM | 12.125 IN 31 CM | 27.75 IN 70 CM |
| XS | 25 IN 64 CM | 35 IN 89 CM | 19.375 IN 49 CM | 13.375 IN 34 CM | 12.875 IN 33 CM | 27.75 IN 70 CM |
| S | 27 IN 69 CM | 37 IN 94 CM | 20.625 IN 52 CM | 14.125 IN 36 CM | 13.625 IN 35 CM | 27.75 IN 70 CM |
| M | 29 IN 74 CM | 39 IN 99 CM | 21.875 IN 56 CM | 14.875 IN 38 CM | 14.375 IN 37 CM | 27.75 IN 70 CM |
| L | 31 IN 79 CM | 41 IN 104 CM | 23.125 IN 59 CM | 15.625 IN 40 CM | 15.125 IN 38 CM | 27.75 IN 70 CM |
| XL | 33.5 IN 85 CM | 43.5 IN 110 CM | 24.625 IN 63 CM | 16.375 IN 42 CM | 15.875 IN 40 CM | 27.75 IN 70 CM |
| 1XL | 35.25 IN 90 CM | 45.25 IN 115 CM | 25.625 IN 65 CM | 16.75 IN 43 CM | 16.5 IN 42 CM | 27.75 IN 70 CM |
| 2XL | 37 IN 94 CM | 47 IN 119 CM | 26.625 IN 68 CM | 17.125 IN 43 CM | 17.125 IN 43 CM | 27.75 IN 70 CM |



Typische Silhouette einer Frau in Woman Größe

| LIPÖDEM GRÖßENTABELLE WOMAN | | | | | | |
|-------------------------------|---------------------|-------------------|--------------------|--------------------|--------------------|--------------------|
| Größe | Taille | Hüfte | Schenkel | Knien | Waden | Beinlänge |
| 14W | 40.25 IN 102 CM | 43.5 IN 110 CM | 25.875 IN 66 CM | 16.25 IN 41 CM | 15.75 IN 40 CM | 27.75 IN 70 CM |
| 16W | 41.625 IN 106 CM | 45 IN 114 CM | 27 IN 69 CM | 16.625 IN 42 CM | 16.125 IN 41 CM | 27.75 IN 70 CM |
| 18W | 43.25 IN 110 CM | 47 IN 119 CM | 28.125 IN 71 CM | 17 IN 43 CM | 16.5 IN 42 CM | 27.75 IN 70 CM |
| 20W | 45.375 IN 115 CM | 49 IN 124 CM | 29.25 IN 74 CM | 17.5 IN 44 CM | 17 IN 43 CM | 27.5 IN 70 CM |
| 22W | 47.5 IN 121 CM | 51 IN 130 CM | 30.375 IN 77 CM | 18 IN 46 CM | 17.5 IN 44 CM | 27.25 IN 69 CM |
| 24W | 49.625 IN 126 CM | 53 IN 135 CM | 31.5 IN 80 CM | 18.5 IN 47 CM | 18 IN 46 CM | 27 IN 69 CM |
| 26W | 51.75 IN 131 CM | 55 IN 140 CM | 32.625 IN 83 CM | 19 IN 48 CM | 18.5 IN 47 CM | 26.875 IN 68 CM |
| 28W | 54 IN 137 CM | 57 IN 145 CM | 33.75 IN 86 CM | 19.5 IN 50 CM | 19 IN 48 CM | 26.625 IN 68 CM |

Verpackungsinformation

Gewicht: 0.27 kg (0.55 lbs)

Verpackung: 22.8 cm x 28 cm (9" x 11")



Pflegehinweise

Das Textiletikett finden Sie auf der Außenseite des Kleidungsstückes. So kann ein unangenehmes Tragegefühl vermieden werden.



Bitte wenden



Schonwaschgang



Niedrige Temperatur



Max. 30°C



Schonende Seife verwenden



Keinen Weichspüler verwenden



Nicht bleichen



Nicht in den Trockner



Nicht Bügeln



Vorsicht bei spitzen Gegenstände



Hochwertiges Gewebe für optimale Ergebnisse

Das Marena TriFlex™-Gewebe wurde entwickelt, um eine gleichmäßige, therapeutische Kompression für die postoperative Genesung zu gewährleisten. Die Marena Kleidungsstücke sind für invasive, minimal-invasive und nicht-invasive Verfahren geeignet. **Studien¹ zeigen, dass gezielte Kompression den Körper unterstützt.**

- Trägt zur Verbesserung der Hautgeschmeidigkeit bei
- Kompression verringert Schwellungen, Blutergüsse sowie Schmerzen
- Zudem schützt eine gute Kompression die betroffene Operationsstelle

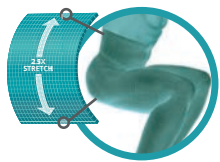


Konstant definierte Kompression

Unser patentiertes TriFlex™-Gewebe gewährleistet eine **gezielte Kompression mit gleichmäßiger Dehnung** auf der Hautoberfläche und das ganz ohne Beeinträchtigung der Passform oder dem Tragekomfort.



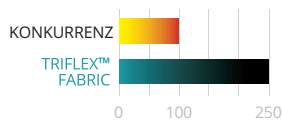
Einzigartiger Stretch



2.5X STRETCH = KONSISTENTER DRUCK

Die einzigartige Elastizität des Gewebes sorgt dafür, dass die optimale Kompression gleichbleibend, ohne Beeinträchtigungen, ausgeübt wird.

Das einzigartige TriFlex™ Gewebe mit dem 3D-Stretch-Stoff ermöglicht **eine Dehnung bis zum 2 ½-fachen der ursprünglichen Länge in alle Richtungen**. Das bedeutet, dass sich die Kleidungsstücke von Marena jeder Bewegung anpassen und einen größeren Bewegungsspielraum ermöglichen, ohne einzuengen oder einzuschränken. Ob im Ruhezustand oder in Bewegung, das patentierte Gewebe von Marena behält seine Form bei und sorgt für eine gleichmäßige Kompression.



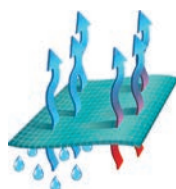
Silhouetten-Formung



Intensive Tests an den Hohenstein Instituten haben gezeigt, dass das patentierte TriFlex™-Gewebe eine **perfekte Dehnungsspanne** aufweist und sich daher optimal an den Körper schmiegt. So kann einer **Hauterschläffung entgegengewirkt sowie Unregelmäßigkeiten im Weichteilgewebe ausgeglichen** werden. Die gesamte Silhouette verbessert sich.

Feuchtigkeitsregulierend & kühlend

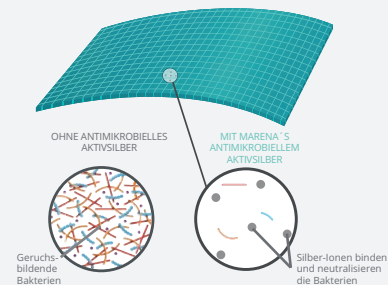
Das TriFlex™-Gewebe ist von Natur aus **kühlend und atmungsaktiv, sodass die Feuchtigkeit vom Körper wegtransportiert wird**. Sowohl die Atmungsaktivität als auch die natürlich kühlende Eigenschaft des Gewebes tragen zu einer sauberen und trockenen Haut bei. Dies fördert den Heilungsprozess und bringt zudem eine Verbesserung des Hautbildes mit sich.



Antimikrobieller Schutz

Das TriFlex™-Gewebe nutzt die **elementaren Stoffe von aktivem Silber** mit einer patentierten Technologie, um **schädliche Stoffe zu binden und zu neutralisieren**. Durch diese Vorgehensweise kann eine Ausbreitung verhindert werden.

Der **antimikrobielle Silberwirkstoff bleibt auch nach mehreren Wäschen auf dem Stoff aktiv** und wird auch bei hohen Temperaturen nicht abgelöst oder abgebaut.



Gesichtsmasken Unisex

Fördern Sie den Komfort mit medizinischer Kompression. Die Marena Recovery Gesichtsmasken sind in verschiedenen Größen erhältlich, die sicher an Ort und Stelle bleiben.

Schritt 1 & 2

Typische med. Anwendung:
Gesichtseingriffe, Mund-,
Kiefer- und Gesichtschirurgie

Mögliche Anwendungsbereiche:
Gesicht und Nacken



| Größe | Bandbreite |
|-------|------------|
| S | 33-38 CM |
| M | 38-43 CM |
| L | 43-48 CM |
| XL | 48-53 CM |



Messpunkt: Hals

Gesichtsmasken Unisex

Größentabelle auf Seite 42



FM100-A

Anwendungen:
Stirnstraffung, Eigenfetttransplantation,
Gesichtsstraffung
• Mit Klettverschluss

Erhältlich in **H** Größen: S-XL



FM100-B

Anwendungen:
Stirnstraffung, Gesichtsstraffung,
Lipoplastik am Kinn und Hals
• Abdeckung bis Halsmitte durch
Klettverschluss

Erhältlich in **H** Größen: S-XL



FM100-C

Anwendungen:
Stirnstraffung, Eigenfetttransplantation,
Lipoplastik am Kinn
• Komplettabdeckung am Hals

Erhältlich in **H** Größen: S-XL



FM300-A

Anwendungen:
Ohrplastik, Jochbein, Augmentation,
Stirnstraffung
• Geteilte Haube mit Ohrenabdeckung

Erhältlich in **H** Größen: S-XL



FM300-B

Anwendungen:
Eigenfetttransplantation, Gesichts-
straffung, Lipoplastik am Kinn und Hals
• Abdeckung bis Halsmitte

Erhältlich in **H** Größen: S-XL



FM300-C

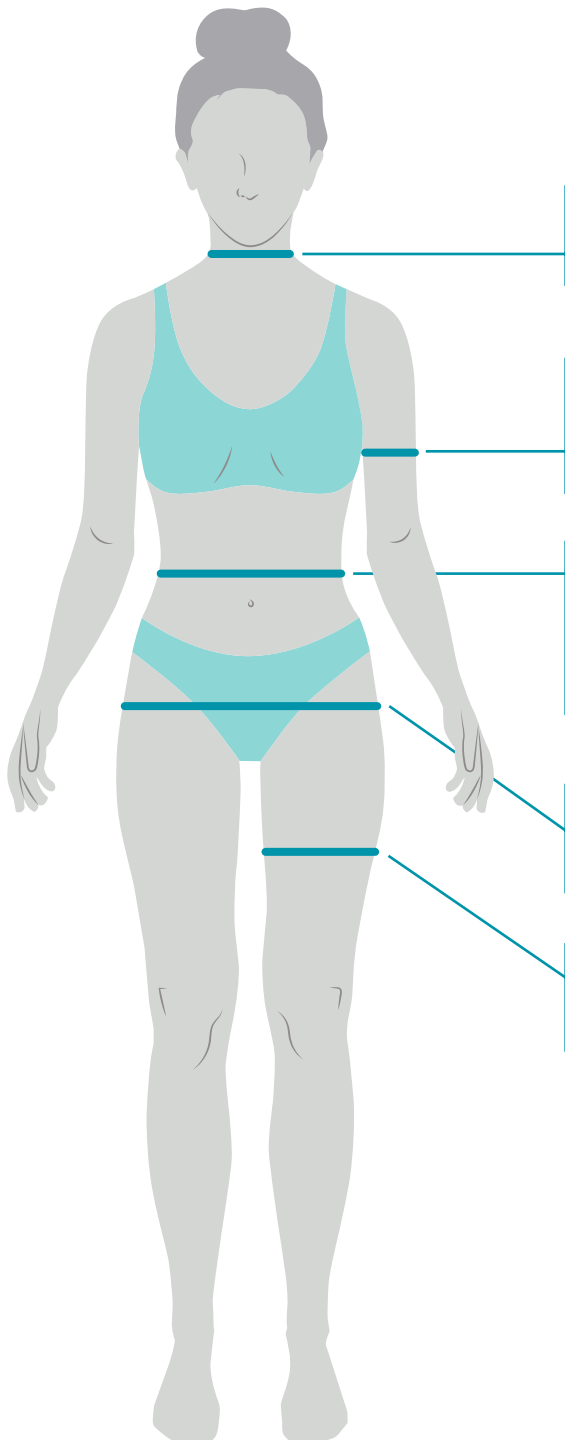
Anwendungen:
Ohrplastik, Gesichtsstraffung, Jochbein,
Augmentation
• Komplette Abdeckung am Hals

Erhältlich in **H** Größen: S-XL

Wie finde ich die richtige Größe ?

Die richtige Größenbestimmung stellt sicher, dass die Kompression gezielt auf die richtigen Körperregionen angewendet wird. Befolgen Sie diese Richtlinien zur Größenbestimmung, um Ihre korrekte Größe zu ermitteln.

Bitte beachten Sie: Bei den meisten Kleidungsstücken ist nicht jeder Messpunkt für die Größenbestimmung erforderlich. Bitte beziehen Sie sich auf das spezifische Produkt, um zu bestimmen, wo Sie messen müssen.



HALS
Messen Sie an der weitesten Stelle des Halses.

OBERARM
Messen Sie an der weitesten Stelle des Oberarms, wenn der Arm entspannt ist.

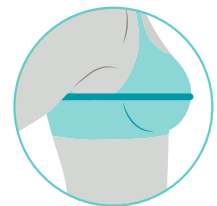
TAILLE
Messen Sie an der schmalsten Stelle zwischen der untersten Rippe und den Hüften, indem Sie den Körper zur Seite beugen.

HÜFTE
Messen Sie die Hüften in vollem Umfang.

OBERSCHENKEL
Messen Sie die breiteste Stelle des Oberschenkels.



UNTERBRUST
Messen Sie direkt unterhalb der Brust.



BRUST
Messen Sie die weiteste Stelle der Brust aus.

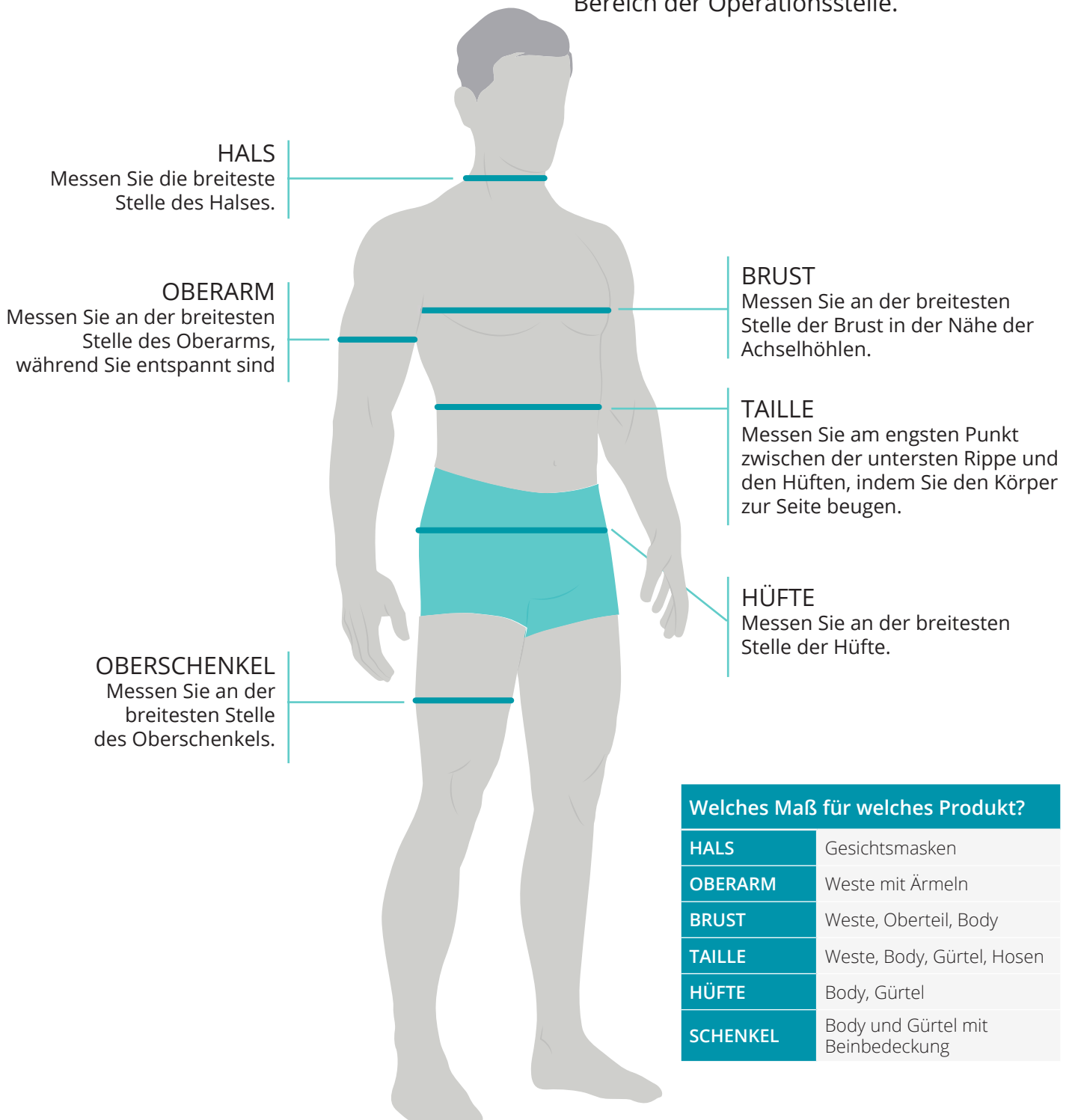
Welches Maß für welches Produkt?

| | |
|-------------------|--------------------------------|
| HALS | Gesichtsmasken |
| OBERARM | Westen mit Ärmeln, Ärmel-Sets |
| BRUST | BHs, Westen |
| UNTERBRUST | BHs |
| TAILLE | Body's, & Hosen, Bauchgurte |
| HÜFTE | Body's & Hosen |
| SCHENKEL | Body's & Hosen mit langem Bein |

Gut zu wissen!

Die meisten Menschen stellen fest, dass ihre Größe bei medizinischer Kompression von der Größe ihrer Alltagskleidung abweicht. Kompressionskleidung soll eng anliegen, im Gegensatz zu normaler Kleidung.

Bitte beachten Sie: Bei den meisten Kleidungsstücken ist nicht jeder Messpunkt für die Größenbestimmung erforderlich. Bitte beziehen Sie sich auf das jeweilige Produkt, um zu bestimmen, wo Sie messen müssen. Messen Sie immer zuerst den Bereich der Operationsstelle.



Welches Maß für welches Produkt?

| | |
|-----------------|-----------------------------------|
| HALS | Gesichtsmasken |
| OBERARM | Weste mit Ärmeln |
| BRUST | Weste, Oberteil, Body |
| TAILLE | Weste, Body, Gürtel, Hosen |
| HÜFTE | Body, Gürtel |
| SCHENKEL | Body und Gürtel mit Beinbedeckung |

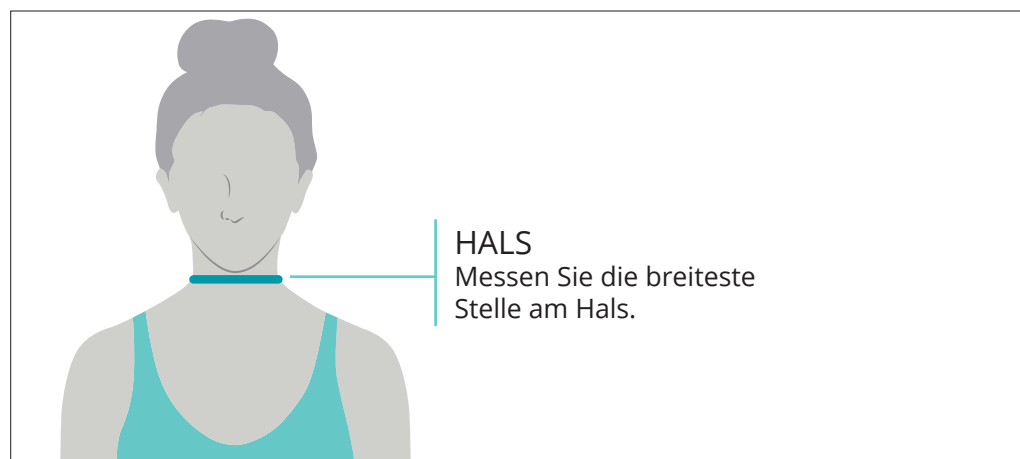
Größentabelle Männer

Kompressionen für Männer

| Größe | XS | S | M | L | XL | 2XL | 3XL | 4XL |
|----------|----------|----------|-----------|------------|------------|------------|------------|------------|
| Oberarm | 27-29 CM | 29-32 CM | 32-34 CM | 34-37 CM | 37-39 CM | 39-42 CM | 42-44 CM | 44-47 CM |
| Brust | 74-84 CM | 84-94 CM | 94-104 CM | 104-114 CM | 114-124 CM | 124-135 CM | 135-145 CM | 145-155 CM |
| Taille | 58-69 CM | 69-79 CM | 79-89 CM | 89-99 CM | 99-109 CM | 109-119 CM | 119-130 CM | 130-140 CM |
| Hüfte | 79-84 CM | 84-94 CM | 94-104 CM | 104-114 CM | 114-124 CM | 124-135 CM | 135-145 CM | 145-155 CM |
| Schenkel | 45-51 CM | 51-58 CM | 58-64 CM | 64-70 CM | 70-77 CM | 77-83 CM | 83-90 CM | 90-96 CM |

Größentabelle Unisex

Gesichtsmasken



| Größe | Bandbreite |
|-------|------------|
| S | 33-38 CM |
| M | 38-43 CM |
| L | 43-48 CM |
| XL | 48-53 CM |

Größentabelle Damen

Kompressionen für Damen

| Größe | 2XS | XS | S | M | L | XL | 2XL | 3XL | 4XL |
|----------|----------|----------|----------|-----------|------------|------------|------------|------------|------------|
| Oberarm | 22-24 CM | 24-26 CM | 26-27 CM | 27-29 CM | 29-30 CM | 30-33 CM | 33-36 CM | 36-40 CM | 40-44 CM |
| Brust | 76-81 CM | 81-86 CM | 86-91 CM | 91-97 CM | 97-102 CM | 102-109 CM | 109-119 CM | 119-130 CM | 130-140 CM |
| Taille | 56-61 CM | 61-66 CM | 66-71 CM | 71-76 CM | 76-81 CM | 81-89 CM | 89-99 CM | 99-109 CM | 109-119 CM |
| Hüfte | 81-86 CM | 86-91 CM | 91-97 CM | 97-102 CM | 102-107 CM | 107-114 CM | 114-124 CM | 124-135 CM | 135-145 CM |
| Schenkel | 44-48 CM | 48-51 CM | 51-54 CM | 54-57 CM | 57-60 CM | 60-65 CM | 65-70 CM | 70-77 CM | 77-86 CM |

Pflegeanleitung

Um die besonderen Eigenschaften Ihres Kleidungsstückes und seines patentierten Gewebes zu erhalten, befolgen Sie bitte diese **AKTUALISIERTE**, unkomplizierte Waschanleitung:

Das patentierte Marena-Gewebe besteht aus 51 % TACTEL® Nylon und 49 % SOFT LYCRA®.



Von links waschen



Maschinenwäsche



Trockner geeignet Schongang

30°C

Feinwäsche



Feinwaschmittel



Kein Weichspüler!



Kein Bleichmittel



Nicht in den Trockner!



Nicht Bügeln!



Vorsicht mit spitzen Fingernägeln!

Gebrauchsanweisung

Modelle, die das Gesicht oder einen Teil des Gesichts bedecken

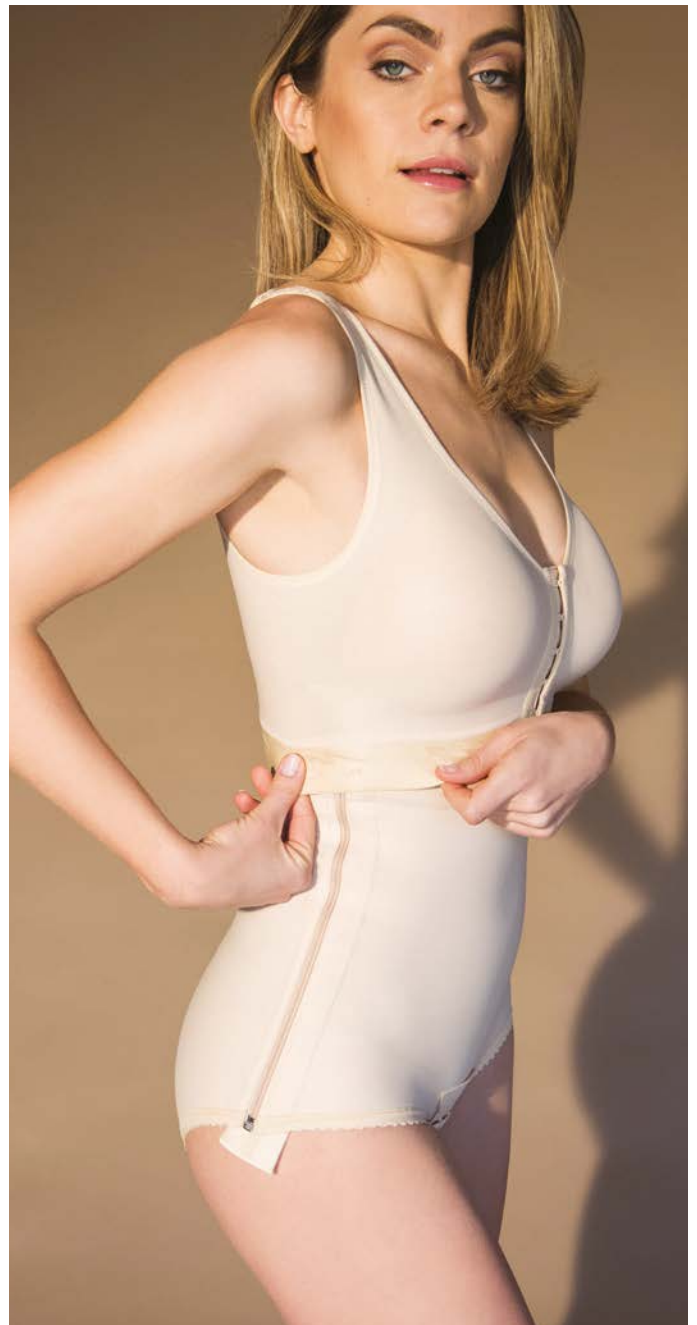
1. Legen Sie das Kinn in die Kinnschale (an der vertikalen Naht).
2. Schließen Sie den Klettverschluss über dem Kopf, etwa 2 cm hinter der Stirn.
3. Schließen Sie den zweiten Klettverschluss im Nacken

Für Modelle, die die Brust und/oder die Arme bedecken:

1. Vergewissern Sie sich, dass sich das Größenetikett auf der Innenseite des Kleidungsstückes im Rückenbereich befindet.
2. Schieben Sie bei vollständig geöffnetem Kleidungsstück jeden Arm in die Armlöcher/ Ärmel.
3. Schließen Sie die Häkchen/ Reißverschlüsse. Die mittlere Reihe ist normalerweise die beste Passform für Haken- und Ösen-Verschlüsse.
4. Die Schultergurte, falls vorhanden, können nach Bedarf eingestellt werden.

Für Kleidungsstücke, die die Körpermitte und den Unterkörper bedecken.

1. Vergewissern Sie sich, dass sich das Größenetikett auf der Innenseite des Kleidungsstückes im Rücken befindet.
2. Öffnen Sie den/die Reißverschluss/üsse und/ oder alle Haken (falls zutreffend).
3. Stecken Sie Ihre Füße in die Beinöffnungen und ziehen Sie das Kleidungsstück vorsichtig an den Beinen hoch, als ob Sie eine Strumpfhose anziehen würden (Vorsicht mit scharfen Fingernägeln)
4. Richten Sie die Schrittöffnung aus, während Sie das Kleidungsstück nach oben ziehen.
5. Wenn das Kleidungsstück über Schultergurte verfügt: Stellen Sie sie für eine optimale Passform ein.



Marena liefert das Beste an exzellenter Kompression

Patienten auf der ganzen Welt zu helfen, das ist unsere Mission.
Mit Komfort zu heilen, mit Überzeugung zu genesen und besser zu leben.
Alles zum Wohle des Kunden.

Mit Liebe in den USA hergestellt



Mit Liebe in den USA hergestellt

MM
MenkeMED
Medizintechnik

Menke-MED GmbH
Tucherpark 22
85622 Feldkirchen
www.menke-med.de
E-Mail: info@menke-med.de
Tel.: +49 89 20 20 44 6 - 0
Fax.: +49 89 20 20 44 6 - 15

Hersteller:
The Marena Group, LLC
650 Progress Industrial Blvd
Lawrenceville, GA 30043
1-888-462-7362

www.marena.com

Unser Unternehmen unterstützt aktiv lokale und nationale Programme sowie die Brustkrebsforschung.

ISO 9001 & 13485 Certified